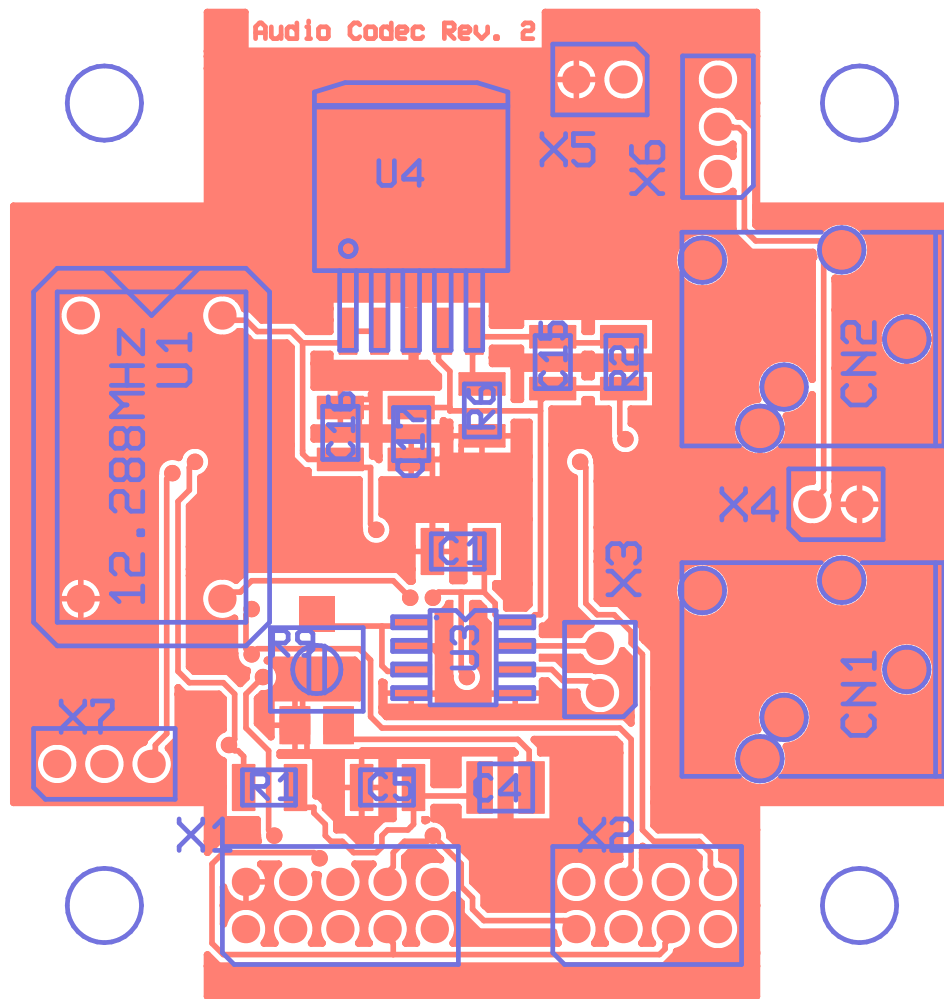


Audio-Codec Platine



Pinheader

X1 – Stromversorgung und Datenbus zum ARM Board

X2 – Testfeld

1 – DIN

3 – RESET

4 – VIN

5 – DOUT

7 – DCLK

8 – VOUT

X3 – Lautsprecher, mind. 32Ω(!)

X4 – Mikrofon

1 – Phantomspeisung oder pos. Potential

2 – Masse

X5 – ext. Phantomspeisung

1 – pos. Potential

2 – Masse

X6 – Auswahl Phantomspeisung

JP -/- – keine Phantomspeisung

JP 1/2 – int. Phantomspeisung 2.5V, Imp. 2.2kΩ

JP 2/3 – ext. Phantomspeisung

X7 – Auswahl Vorverstärker

JP -/- – Mikrofon nicht angeschlossen

JP 1/2 – Mikrofonbetrieb über Vorverstärker

JP 2/3 – Mikrofonbetrieb ohne Vorverstärker

Klinkenbuchsen

CN1 – Lautsprecher, mind. 32Ω(!)

CN2 – Mikrofon