

## I. Grundlagen der Bedienung

→ Programm Visual Basic aufrufen → Neu → Standard-EXE → Entwicklungsumgebung/Programmierungsumgebung wird geöffnet → Abb.1 →

### **Projektexplorer:**

Ansicht → Projekt-Explorer:

→ Auflistung aller zum Projekt gehörenden Dateien (Formen und Module), die zur Entwurfszeit bearbeitet werden können und die zum aktuellen Projekt gehören.

Mit Hilfe der Symbolleiste kann zwischen *Codefenster* und *Formularfenster* gewechselt werden.

### **Formfenster:**

→ im Formfenster werden alle Dialog- sowie Ein- und Ausgabefenster für das Programm erstellt

### **Eigenschaftenfenster:**

Ansicht → Eigenschaftenfenster

→ zeigt alle zur Entwurfszeit einstellbaren Eigenschaften zum jeweils markierten VB-Steuerelement bzw. zur aktiven Form an.

### **Werkzeugsammlung/Toolbox:**

Ansicht → Werkzeugsammlung

→ enthält die gebräuchlichsten *Steuerelemente* (siehe Abb. 2)

→ nach Markierung eines Steuerelementes können im Eigenschaftenfenster die zugehörigen Eigenschaften verändert werden.

### **Codefenster:**

→ dient zur Eingabe der Programmzeilen für alle Objekte einer Form bzw. deren Ereignisprozeduren (siehe Abb.3)

## II. Erstellung von Anwendungen

1. Problemfall analysieren
2. Benutzeroberfläche erstellen
3. Eigenschaften festlegen
4. Ereignisprozeduren codieren
5. Testen/Ausführen der Anwendung
6. Programmdatei erstellen

## III. Ereignisprozeduren erstellen

Abb.1: VB-Entwicklungsumgebung (arbeitsfenster1.jpg)

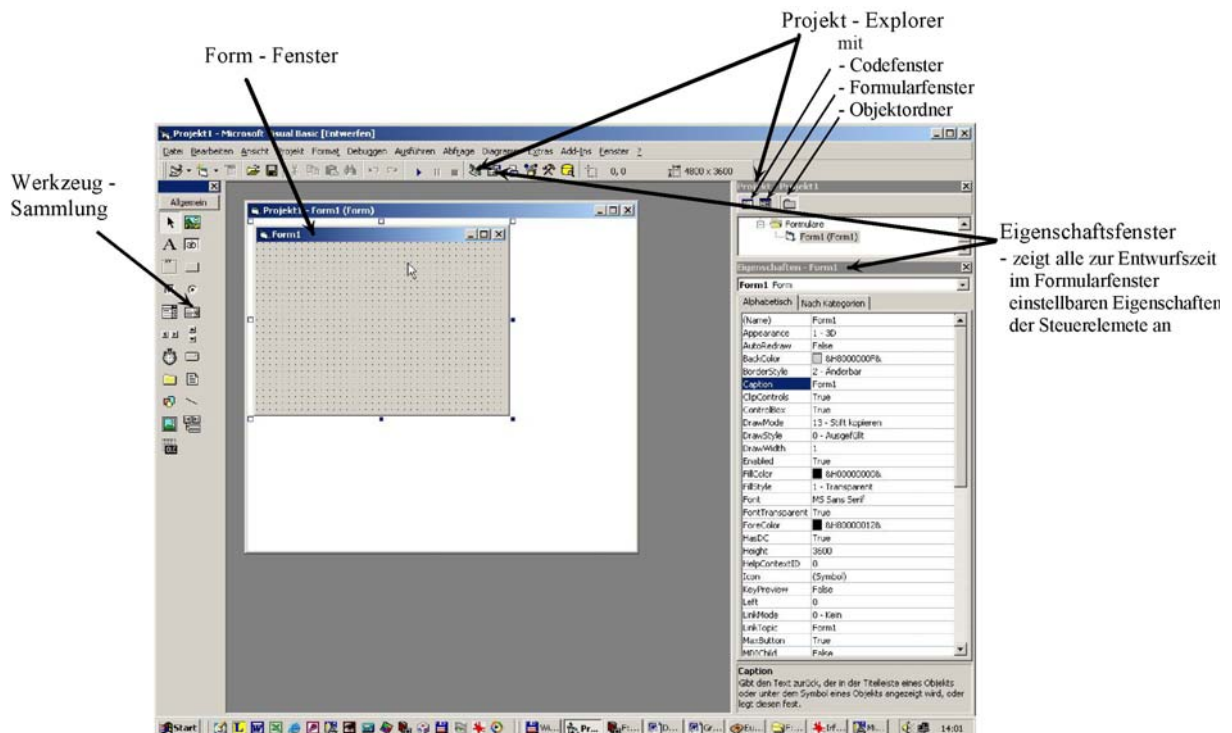


Abb.2: Werkzeugsammlung (Toolbox2.jpg)

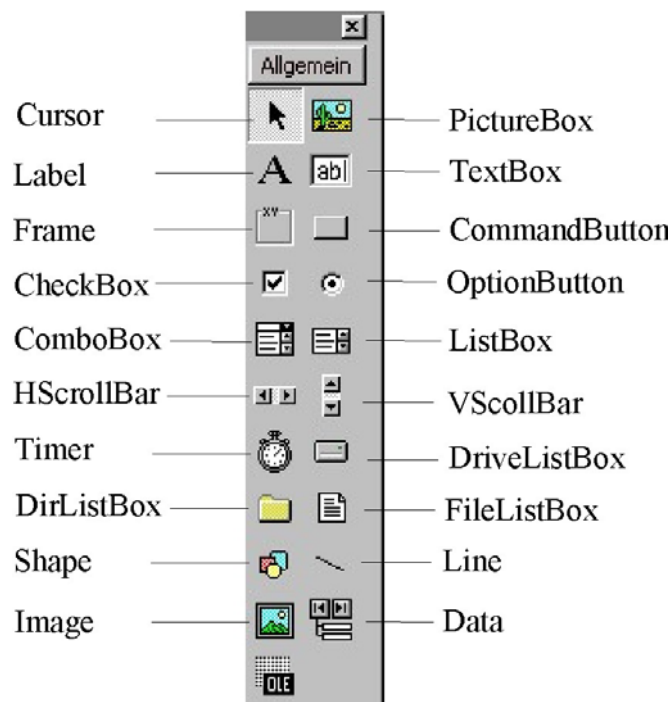


Abb.3: (Codefenster2.jpg)

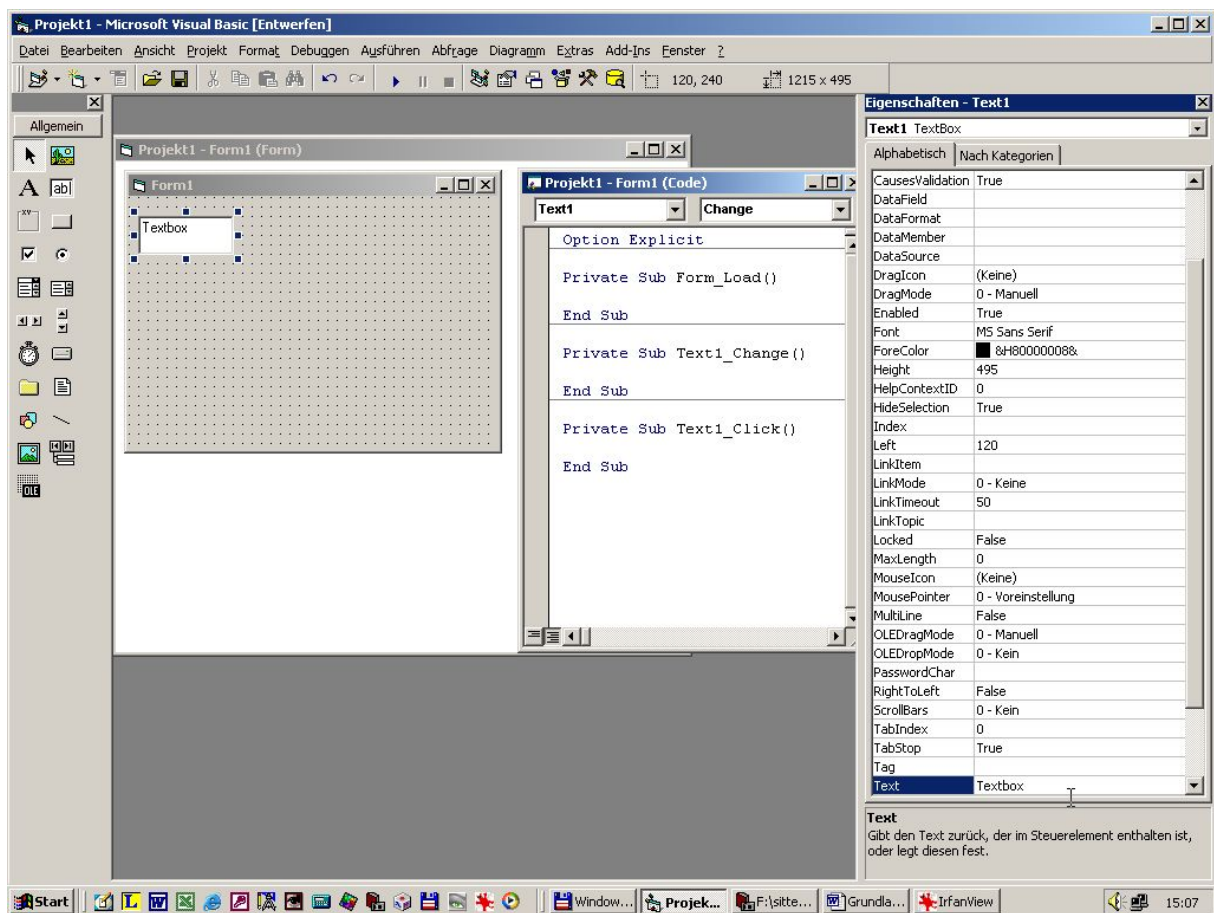


Abb.4: